


Havenkanalen			
	Haven-kanalen	Sluis-kanalen	Werkkanalen zeevaart
Oostende	09		
Mercator sluis		14	
Sluis Demey		22 (D)	
Visserssluis		22 (D)	
Zeebrugge	71		
Vandamme sluis		68	
Vlissingen			
Buitenhaven	09		
Sluis Vlissingen		18 (D)	
Sloehaven	09		
Terneuzen (Kanaal van Gent naar Terneuzen (KGT))			
Braakmanhaven	03		06
Westsluis		06	06
Nieuwe Sluis		1028	
Oostsluis		18 (D)	18 (D)
Centrale sluisorganisatie		69	
North Sea Port	05 (D)		
Sluis Hansweert		22 (D)	
Antwerpen rechteroever			
Noordzeeterminal			06
Zandvlietssluis		79 (D)	06
Berendrechtssluis		79 (D)	06
Europaterminal			06
Boudewijnssluis		71	08
Van Cauwelaertssluis		71	08
Royerssluis (onder constructie)		20 (D)	
Kattendijkssluis (Pleziervaart)		69	
Wintamsluis		68	06
Antwerpen linkeroever			
Deurgankcdok			1027
Kieldrechtssluis		01 (D)	1027
Kallosluis		01 (D)	08
Port of Antwerp	18		 wij zijn niet verantwoordelijk voor de juistheid van de link

*https://www.portofantwerpbruges.com/scheepvaart/diensten-binnenvaart/communicatiekanalen-vhf
(D)= Duplex VHF-kanaal



Rijkswaterstaat
Ministry of Infrastructure
and Water Management

AGENTSCHAP
MARITIEME
DIENSTVERLENING en
KUST



Vlaanderen
is maritiem

Contactgegevens VTS Scheldegebied	
Schelde Coördinatie Centrum (GNA)	Tel. +31(0)88 79 80 758 +31(0)88 79 80 760 gna-scc@vts-scheldt.net
Verkeerscentrale Zeebrugge	Tel. +32(0)59 342 800 vts-zeebrugge@vts-scheldt.net
Verkeerscentrale Vlissingen	Tel. +31(0)88 79 80 790 vts-vlissingen@vts-scheldt.net
Verkeerscentrale Terneuzen	Tel. +31(0)88 79 80 500 vts-terneuzen@vts-scheldt.net
Verkeerscentrale Hansweert	Tel. +31(0)88 79 80 300 vts-hansweert@vts-scheldt.net
Verkeerscentrale Zandvliet	Tel. +32(0)3 20 28 200 vts-zandvliet@vts-scheldt.net
Uitkijk Zelzate	Tel. +32(0)9 24 48 160 zelzatebrug@vlaanderen.be

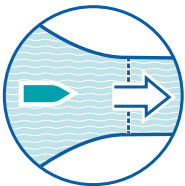
Meer informatie
www.vts-scheldt.net

LEGENDE	
	EXTRA VERPLICHTE MELDINGEN VOOR ALLE BEROEPSVAART
	VERPLICHTE INSTRUCTIES VOOR RECREATIEVAART
	NL H+X min
	ENG H+X min
	Markering veilig vaarwater/midvaarwaterboei
	Kardinale boei
	Stompe ton (rood)
	Spitse ton (groen)
	Stad/haven
	Sectorlicht
	Loodsstation
	Ankergebied
	Watertoren

Bereikbaarheidsplicht op de verkeerskanalen voor recreatievaart uitgerust met een VHF-installatie.

Meldplicht en bereikbaarheidsplicht op de verkeerskanalen voor alle beroepsvaart.

Meldplicht voor beroepsvaart in het VTS-Scheldegebied.



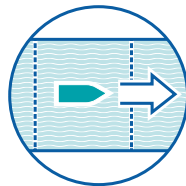
Inkomend van zee

Afhankelijk van de richting van waar u komt, meldt u zich 30 minuten voor aankomst op het verkeerskanaal van het eerste blokgebied dat u aandoet.



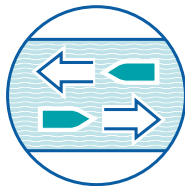
Bij het verlaten van de vaargeul of vertrek van een haven, ligplaats, steiger of ankerplaats in het VTS-gebied

Meld u op het juiste verkeerskanaal voor het gebied (tenzij anders vermeld in deze folder) voordat u van stroom gaat of op stroom komt.



Blokgrens passage

Meld u steeds in het volgende blokgebied op het verkeerskanaal. Afmelden bij het voorgaande blok is niet nodig.



Zelfregulerende verkeersafspraken

Schepen moeten verkeersafspraken rechtstreeks met andere schepen maken, zonder tussenkomst van de verkeerscentrale.

- Inhoud melding:
- Naam schip
 - Positie
 - Diepgang
 - Geplande route
 - Bestemming
 - ETA loodsstation

- Inhoud melding:
- Naam schip
 - Positie
 - Diepgang
 - Geplande route
 - Bestemming
 - Voor kegelplichtige binnenvaartschepen: het aantal kegels

- Inhoud melding:
- Naam schip
 - Positie
 - Geplande route (indien er meerdere routes mogelijk zijn)

AANDACHTSPUNTEN

- De verplichte voertalen zijn Nederlands en Engels.
- Maak duidelijke verkeersafspraken rechtstreeks met andere verkeersdeelnemers.
- Roep een ander schip op met de scheepsnaam of met de positie en de vaarrichting.

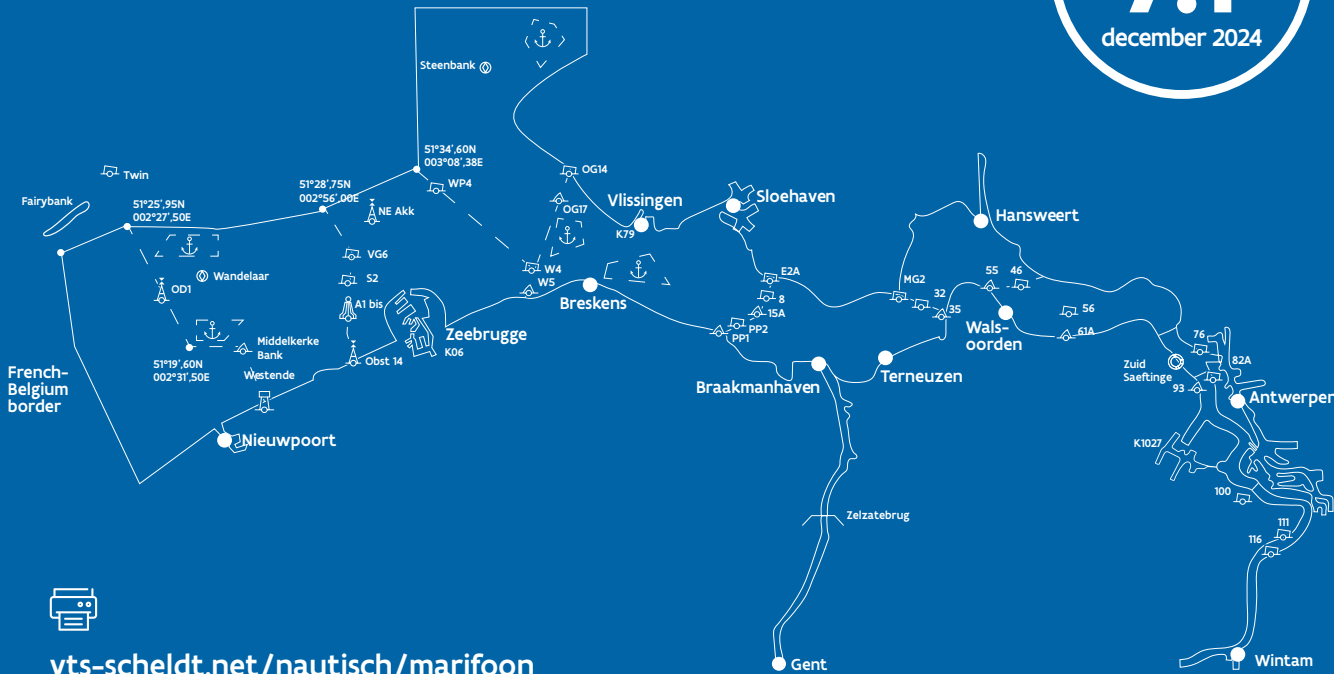
- Stel het zendvermogen van uw VHF in op maximaal 1 Watt.
- Deze kaart is niet bedoeld voor navigatie.
- Lees de VTS-procedures via de QR-code.



VHF-SECTOREN

Voor veilig en vlot scheepvaartverkeer in het Scheldegebied

versie
7.1
december 2024



vts-scheldt.net/nautisch/marifoon

VERKEERSKANALEN
(bereikbaarheidsplicht)

- Verkeersafspraken schip-schip
- Verkeersinformatie - algemeen
- Loods op afstand
- Verplichte meldingen (look op kanaal Gent-Terneuzen)
- Verkeersaanwijzing

RADARKANALEN

- Navigatie assistentie (radar informatie)
- Haveninformatie (als er geen haveninformatiekanaal beschikbaar is)

